

# TUINEN SLOT ZEIST



Kijkend door een boomgroep uit de 19de-eeuwse romantische tuinaanleg ziet u het tuingebouwje uit de 17de-eeuwse Franse tuinen. Het meesterschap van tuin- en landschapsarchitect Zocher toont zich in de vanzelfsprekende manier waarop de historische elementen in het nieuwe ontwerp zijn opgenomen.



De 17de-eeuwse tuinen van Slot Zeist zijn gedetailleerd in beeld gebracht in de ingekleurde prentenserie van Daniël Stoopendaal uit 1702. Een van de tuingebouwjes is op deze prent afgebeeld.



Het ontwerp voor het vroeg 19de-eeuwse landschapspark laat zien hoe Zocher zich anno 1831 de slingerende paden en boomgroepen voorstelde. Alleen het deel vlak bij het Slot is bewaard gebleven met inmiddels zeer oude en imposante bomen.

Het 17de-eeuwse Slot Zeist van Willem Adriaan van Nassau-Odijk was omgeven door een veel geprezen 'Franse tuin'. De tuinen van Versailles van Lodewijk de XIV vertonen een grote gelijkenis. Kenmerkend is de aanleg met tuinvakken en jachtbossen, mathematisch geordend langs een indrukwekkende zichtas met het Slot in het midden. Deze as strekt zich uit over zo'n zes kilometer vanaf Bunnik richting Amersfoort en is nog grotendeels in tact.

Aan weerszijden van de hoofdas lagen bloem- en grasparterres. Dit zijn verdiept aangelegde siertuinen omgeven door hoge hagen. Het rijke decoratieprogramma bestond uit tuinbeelden, vijvers met fonteinen en cascades of watervalssystemen en in vorm gesnoei-de buxussen en taxussen. De toen nog vierkante Slotgracht had een halvemaanvormige beëindiging. Op het 'eiland' waar het Slot op staat stonden twee tuingebouwjes. Een daarvan bleef bewaard (rechts van de witte brug). Ook de imposante beelden verderop aan de rand van de gracht zijn van de oorspronkelijke tuinaanleg. Zij stellen de riviergoden 'Rijn' en 'Nijl' voor: symbolen voor de werelddelen Europa en Afrika. De beeldengroep markeert het punt waar nog steeds het water voor de Slotgracht wordt aangevoerd vanuit de Blikkenburgervaart. Op de plaats van het huidige villawijkje 'De Brouwerij' stond het voormalige koetshuis met stallen van Slot Zeist. Het deed sinds eind 18de eeuw dienst als brouwerij. De huidige tuinen van Slot Zeist zijn in 1831 door tuinarchitect Jan David Zocher jr. getransformeerd tot een romantische 'Engelse' landschapstuin. Kenmerkend hiervoor is de aanleg met slingerpaden, grillige waterpartijen, doorkijkjes, boomgroepen en alleenstaande bomen, vaak rode beuken.



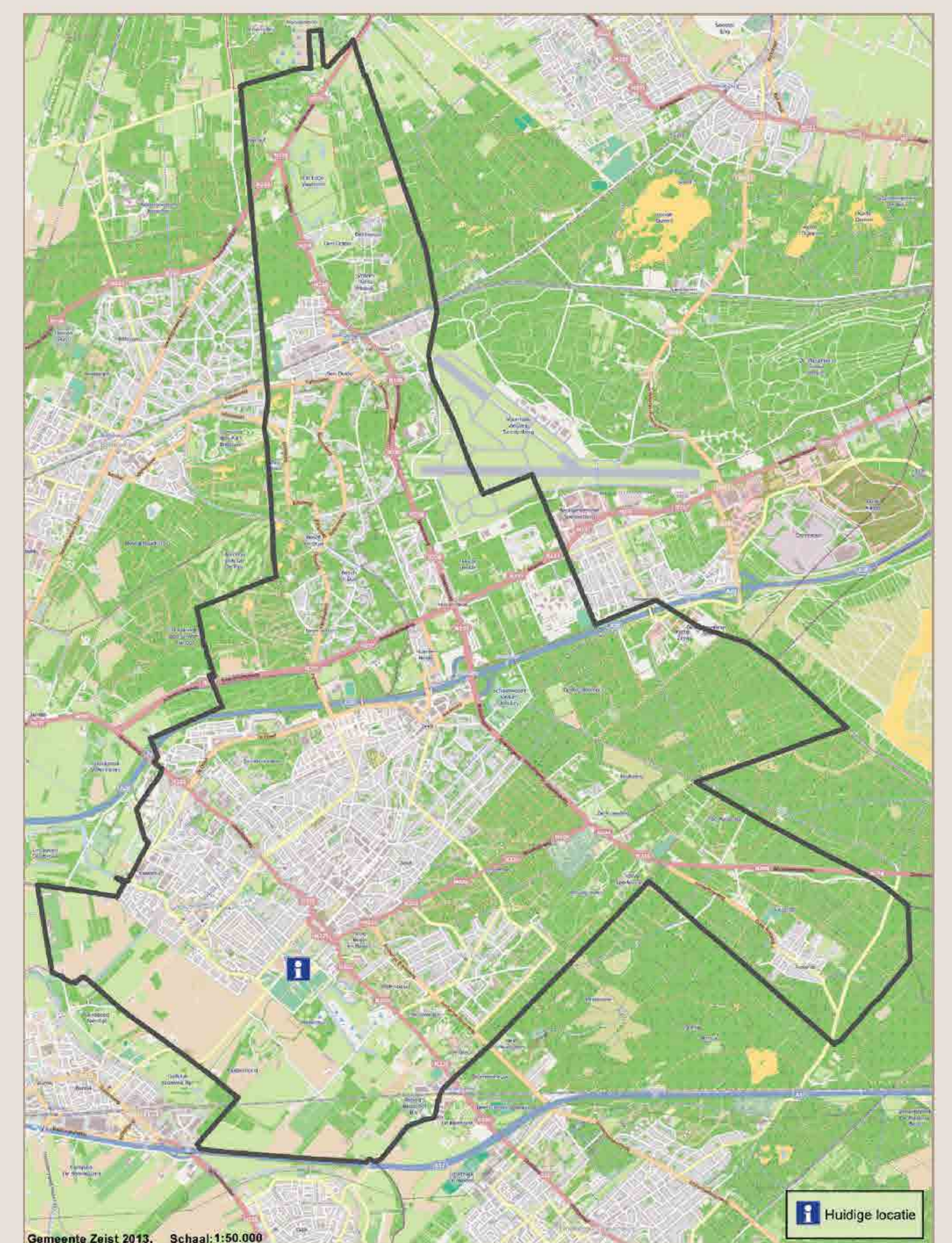
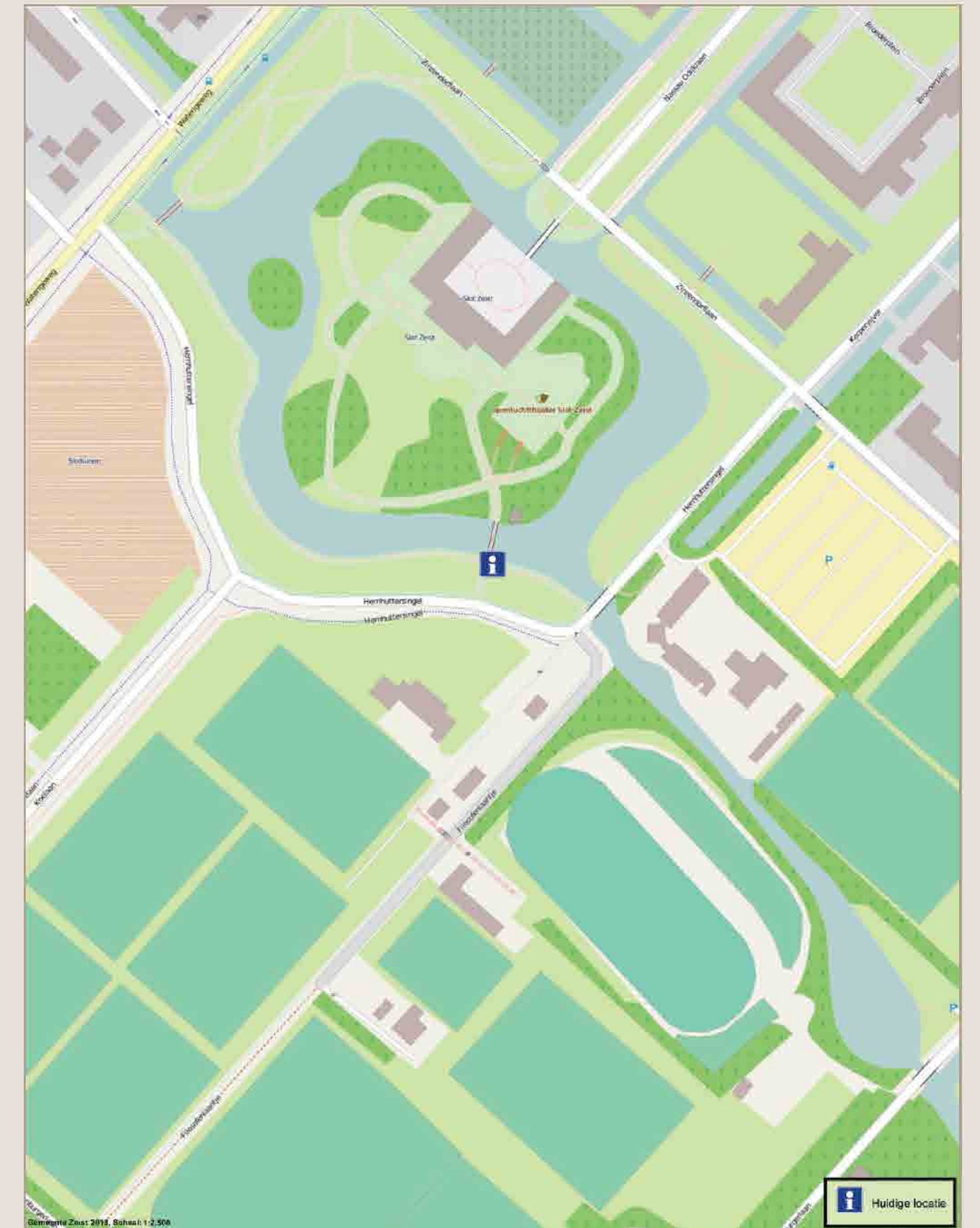
Het voormalige koetshuis met stallen van Slot Zeist was rond 1750 even het onderkomen van ongehuwde hernhutter broeders die zich zojuist in Zeist hadden gevestigd. Zij noemden hun tijdelijke woon- en slaapplek: Bethlehem. Daarna kregen de gebouwen hun oude bestemming weer terug. Later werden ze in gebruik genomen als brouwerij.

## VAN HARTE WELKOM

Zeist, Den Dolder, Bosch en Duin, Huis ter Heide en Austerlitz vormen een prachtige gemeente. De naam Seijst werd al in het jaar 838 voor het eerst genoemd. Inmiddels heeft de gemeente Zeist een rijke geschiedenis en prachtige monumenten opgebouwd. De erfgoedpartners Zeist werken samen om het verhaal van Zeist onder de aandacht te brengen. Op [www.geheugenvanzeist.nl](http://www.geheugenvanzeist.nl), de website over de geschiedenis van Zeist vindt u foto's, kranten, prenten, verhalen, interviews, fiets- en wandelroutes en alle informatie over de activiteiten van de erfgoedpartners.

## BORDEN MET CULTUURHISTORISCHE INFORMATIE

Dit informatiebord maakt deel uit van een serie borden bij cultuurhistorische interessante bezienswaardigheden in Zeist, Austerlitz, Bosch en Duin, Huis ter Heide en Den Dolder. De informatie op deze borden is namens de erfgoedpartners Zeist samengesteld door het Zeister Historisch Genootschap, Stichting het Gilde en de gemeente Zeist. Langs deze informatieborden zijn diverse fiets- en wandelroutes. Deze routes kunt u downloaden via de website [www.geheugenvanzeist.nl](http://www.geheugenvanzeist.nl)



De prenten laten de 'architectuur' van de tuin zien, met hoge, geschoren hagen die als muren de 'tuinkamers' begrenzen. De hagen hebben doorgangen die als deuren functioneren en ramen die zicht bieden op wat er 'buiten' te zien is. De tuin was toegankelijk voor publiek.

